

In Kooperation mit

messe  
karlsruhe

Folgende Ausstellungsmöglichkeiten stehen in der Gartenhalle zur Verfügung:

Modul 1	Modul 2	Modul 3	Premium-Modul
<ul style="list-style-type: none"> <li>■ Stellfläche 2x2 m</li> <li>■ 1x Stehtisch/Tisch</li> <li>■ 1x Barhocker/Stuhl</li> <li>■ Stromanschluss</li> <li>■ WLAN-Anschluss</li> <li>■ Aufnahme in die Ausstellerliste</li> </ul>	<ul style="list-style-type: none"> <li>■ Stellfläche 3x2 m</li> <li>■ 1x Stehtisch/Tisch</li> <li>■ 1x Barhocker/Stuhl</li> <li>■ Stromanschluss</li> <li>■ WLAN-Anschluss</li> <li>■ Aufnahme in die Ausstellerliste</li> </ul>	<ul style="list-style-type: none"> <li>■ Stellfläche 5x3 m</li> <li>■ 1x Stehtisch/Tisch</li> <li>■ 2 Barhocker/Stühle</li> <li>■ Stromanschluss</li> <li>■ WLAN-Anschluss</li> <li>■ Aufnahme in die Ausstellerliste</li> </ul>	<ul style="list-style-type: none"> <li>■ Stellfläche bis 25 m<sup>2</sup></li> <li>■ 2x Stehtische/Tische</li> <li>■ 4x Barhocker/Stühle</li> <li>■ Stromanschluss</li> <li>■ WLAN-Anschluss</li> <li>■ Logoplatzierung</li> <li>■ Aufnahme in die Ausstellerliste</li> <li>■ 20 Sek. Screentime zum Veranstaltungsauftritt</li> <li>■ Beitrag im TRK-Newsletter</li> </ul>
<b>Preis: 700 €</b> zzgl. MwSt.	<b>Preis: 950 €</b> zzgl. MwSt.	<b>Preis: 1.750 €</b> zzgl. MwSt.	<b>Preis: 5.000 €</b> zzgl. MwSt.

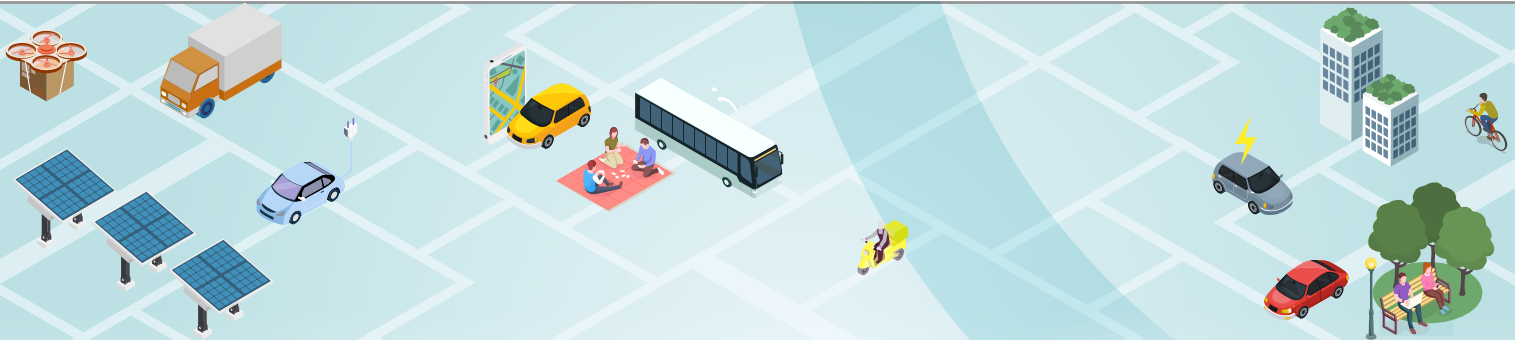
### Komfortpaket eco

- 15 m<sup>2</sup> Stellfläche mit folgenden Leistungen:
- Material: Octanorm, mattsilber, Bauhöhe 2,50 m
- Kunststoffbeschichtete Rück- und Seitenwände weiß (Farben gegen Aufpreis möglich)
- Kabine: 2x1 m mit abschließbarer Tür und Garderobenleiste
- Blendschilder: 2x0,30 m inkl. Beschriftung / Logo (1 Schild pro offener Standseite)
- Duoträger umlaufend
- Beleuchtung: 1 LED-Strahler, 30 W pro 3 m<sup>2</sup> (Ausleuchtung entspricht 150 Watt)
- 1 Elektroanschluss 3 kW, inkl. Stromverbrauch pauschal, inkl. 3-fach Steckdose für Standbeleuchtung
- 4 Stühle (81 x 40 x 45 cm), Gestell: Chrom, Sitzfläche: Leder lichtgrau
- 1 Barhocker „Swing“ (Höhe 80 cm) schwarz
- 1 Stahlrohtisch rechteckig (72 x 115 x 75 cm), Gestell: Chrom, Tischplatte: weiß
- 1 Theke „Komfort“ (115 x 105 x 55 cm) weiß
- 1 Prospektablage (95 x 30 cm), fest montiert, weiß
- Planung und Organisation mit Auf- und Abbau
- WLAN-Anschluss
- Aufnahme in die Ausstellerliste



**Preis: 3.000 € zzgl. MwSt.** (Das „Komfortpaket eco“ kann auf Anfrage auch in anderen Standgrößen angeboten werden.)

Weitere Ausstellungsflächen und Zusatzleistungen wie Messebauteile oder Equipment können ab März 2025 über die Messe Karlsruhe kostenpflichtig hinzugebucht werden.



Folgende Sponsoringpakete stehen zur Auswahl:

### Hauptsponsor

Partnerschaft für die Gesamtveranstaltung mit folgenden Leistungen:

- Nennung als Hauptsponsor im Programm, auf allen Werbeunterlagen, auf der Veranstaltungswebseite sowie in Presseveröffentlichungen und Social-Media-Posts
- Logoplatzierung während der Veranstaltung
- Platzierung Roll-up-Display auf der Bühne
- ca. 20 Sekunden Screentime im Plenum zum Veranstaltungsauftritt sowie in Dauerschleife mit weiteren Inhalten in den Pausen
- Ganztägig digitale Sponsoren-Einblendungen auf Monitoren (abwechselnd mit weiteren Inhalten)

**Preis: 3.500 €** zzgl. MwSt. (ohne Ausstellungsfläche)

### Themensponsor

Themenpartnerschaft\* für ein Fachforum (je ein Unternehmen) mit folgenden Leistungen:

- Nennung als Themensponsor im Programm, auf allen Werbeunterlagen, auf der Veranstaltungswebseite sowie in Presseveröffentlichungen und Social-Media-Posts
- Logoplatzierung während der Veranstaltung
- ca. 20 Sekunden Screentime im jeweiligen Fachforum
- Ganztägig digitale Sponsoren-Einblendungen auf Monitoren (abwechselnd mit weiteren Inhalten)

**Preis: 2.500 €** zzgl. MwSt. (ohne Ausstellungsfläche)

Hier geht es zur [Anmeldung als Aussteller oder Sponsor](#) ►

\* Sobald das Programm feststeht, kommen wir in der Reihenfolge der Anmeldungen auf die Themensponsoren zu, um sich ein Fachforum auszuwählen.